

OFERTA MAQUINARIA HKL VALENCIA

AUSA Y TEREX

* DUMPERS DE 3 TONELADAS, 6 TONELADAS Y 9 TONELADAS

DYNAPAC

* GAMA DE COMPACTACIÓN PESADA Y MEDIA

JCB y NEW HOLLAND

* RETROCARGADORAS MIXTAS

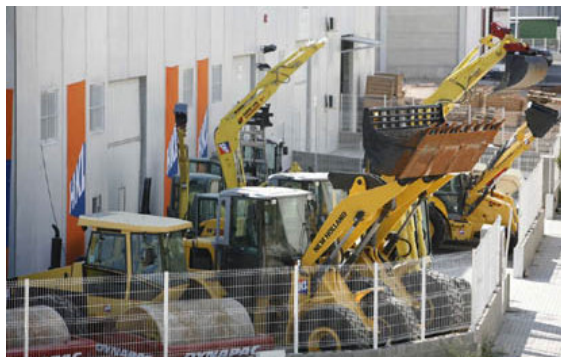
NEW HOLLAND Y TEREX

* EXCAVADORAS DE CADENAS Y DE RUEDAS DESDE 13,5 TONELADAS HASTA 35 TONELADAS

* PALAS CARGADORAS CON CUCHARA DE 0,8 m³ HASTA 3,5 m³

YANMAR

* MINI EXCAVADORAS DE 3 TONELADAS HASTA 10 TONELADAS



El Gerente de HKL Baumaschinen España, **Gerhard Schaub**, ha explicado las razones que han motivado la apertura de la sexta delegación en nuestro país: "HKL necesitaba reforzar su red nacional para poder realizarlo hemos invertido en un importante volumen de maquinaria en los últimos meses. La comunidad valenciana está adquiriendo cada vez mayor peso en el conjunto de la economía española. A partir de ahora, los empresarios de la construcción valencianos, alicantinos, castellonenses, e incluso murcianos, tienen un lugar donde alquilar y adquirir maquinaria de obra pública, sobre todo de movimiento de tierra. Nuestras instalaciones en el polígono de Ribarroja del Turia en plena confluencia de las autopistas, A7 a Barcelona y Alicante y A3 de Valencia a Madrid son magníficas y están atendidas por mecánicos especializados en este tipo de maquinaria. En Valencia invertimos un gran presupuesto en las mejores marca y como

es habitual en nuestras nuevas bases, con una flota en su totalidad a estrenar. Pero también en los mejores profesionales para prestar un servicio técnico muy competitivo". HKL España ha realizado una gran inversión en maquinaria en los últimos meses que se ha traducido en estos resultados: "Nuestra cifra de negocio durante el primer trimestre del 2007 prácticamente ha doblado la del año anterior. La adquisición de maquinaria de las principales marcas del mercado, el ritmo de crecimiento del PIB español al 4%, y el tirón del alquiler han hecho posible estos datos que mantendremos a lo largo de este ejercicio con nuevas delegaciones, como la de Valencia. Con esta apertura estamos a punto de llegar a los 100 empleados en toda España, la mitad de ellos técnicos profesionales del sector de obra pública", según ha subrayado Gerhard Schaub.

HKL Valencia: Primeras operaciones cerradas

El Gerente de HKL España ha detallado las características de la nueva delegación en Valencia: "Su área de influencia va a ser Valencia, Alicante, Castellón y Murcia. Respecto a la delegación tenemos 1.500 m², 250 m²

para oficinas y el resto para almacén y zona de exhibición. Disponemos de mini excavadoras de 3 toneladas, hasta 10 toneladas de Yanmar. Excavadoras de cadenas y de ruedas desde 13,5 toneladas, hasta 35 toneladas de New Holland y Terex. También de estos dos fabricantes tenemos palas cargadoras con cuchara de 0,8 m³, hasta 3,5 m³. Por otra parte, retrocargadoras mixtas de JCB y New Holland. La gama de compactación media y pesada de Dynapac. Y Dumpers de 3,6 y 9 toneladas de Ausa y Terex". Gerhard Schaub ha destacado que el alquiler de esta maquinaria será una de las opciones más rentables: "Si se hacen bien los cálculos respecto a la duración de la obra, el tipo de máquina utilizada en cada momento de la obra, la productividad y rendimiento obtenidos diariamente, etc. Estos son los criterios que usamos principalmente en HKL para llegar a la solución más óptima para nuestros clientes". **José Gimeno**, Delegado de HKL Valencia, acumula 8 años de experiencia en la venta y alquiler de maquinaria de obra pública en dicha comunidad: "Estamos recibiendo una respuesta estupenda en las pocas semanas que llevamos abiertos. De hecho ya hemos firmado las primeras

operaciones de alquiler. Estamos superando las previsiones y, sin duda, Valencia se puede convertir en una de las principales delegaciones de HKL en España".

